

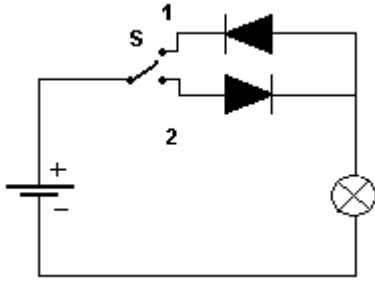
MODÜL-4 ÖRNEK SORULAR

1. Diyot uçlarına ters yönde bir gerilim uygulandığında diyot;

- A) Kısa devre özelliği gösterir.
- B) Açık devre özelliği gösterir.
- C) Üzerinde hiçbir değişiklik olmaz.

Cevap: B

2.



Şekildeki devre için aşağıdakilerden hangisi doğrudur?

- A) Anahtar 1 konumunda iken lamba yanar.
- B) Anahtar 2 konumunda iken lamba yanar.
- C) Her iki konumda da lamba yanar.

Cevap: B

3. Bir diyot sembolünde gösterilen ok yönü neyi ifade eder?

- A) Diyot değeri okuma yönü
- B) Akım geçiş yönü
- C) Diyotun yapıldığı iletken tipi

Cevap: B

4. Aşağıda verilen bilgilerden hangisi LED için doğrudur?

- A) Tüm LED'ler aynı gerilim değerinde ilettime geçer.
- B) LED, doğru polarma altında ışık yayan diyottur.
- C) LED'lerin dayanma gerilimi 10V'un üzerindedir.

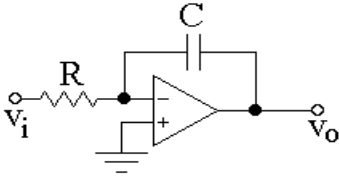
Cevap: B

5. NPN tipi bir transistörde P maddesi hangi ayağa bağlıdır?

- A) kollektör
- B) emiter
- C) beyz

Cevap: C

6. Şekilde görülen devre ne devresidir?



- A) Yüksek geçiren filtre devresidir.
- B) Analog türev alma devresidir.
- C) Analog integral alma devresidir.

Cevap: C

7. Op-amp için aşağıdakilerden hangisi doğrudur?

- A) Yüksek bir çıkış empedansına sahiptir.
- B) Düşük bir gerilim kazancına sahiptir.
- C) Yüksek bir giriş empedansına sahiptir.

Cevap: C

8. Baskı devre kartları (PCB);

- A)** Elektronik bileşenler arasında elektriki bağlantıyı sağlar.
- B)** Mekanik bileşenler arasında mekanik bağlantıyı sağlar.
- C)** Hidrolik bileşenler arasında hidrolik bağlantıyı sağlar.

Cevap: A

9. Resolver senkrolarda kullanılmayan bobinler;

- A)** Açık devre yapılır.
- B)** Kısa devre yapılır.
- C)** Stator bobinlerinden birine bağlanır.

Cevap: B